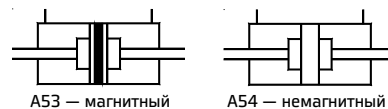


Пневматический цилиндр • Серия A53, A54



Пневматические цилиндры двойного действия с двусторонним штоком
(Ø12–25 мм) Согласно требованиям стандартов ISO 6432 / CETOP RP52P

Особенности

- Эластомерный демпфер на обоих концах.
- Большой выбор креплений.
- Низкое трение.
- Длительный срок службы.



Технические характеристики

Диаметр поршня Ø (мм)	12	16	20	25
Стандартная длина хода * (мм)	10, 25, 40, 50, 80, 100, 125, 160, 200, 250, 300			
Рабочая среда	Сжатый фильтрованный воздух, воздушно-масляная смесь			
Рабочее давление	0,5–10 бар			
Температура среды	5–60° С			
Материалы конструкции	Алюминий, латунь, нитрил, полиуретан, сталь, ацеталь			
Виды монтажа	Монтаж на двух лапах, фланец, цапфа			
Принадлежности	Кронштейн цапфы, вилка штока, позиционер штока, наконечник штока со сферическим шарниром			

* Для получения информации о цилиндрах с нестандартными или удлиненными штоками обращайтесь к своему менеджеру.

Усилие на штоке (сила в Н: 1 Н = 0,1 кгс)

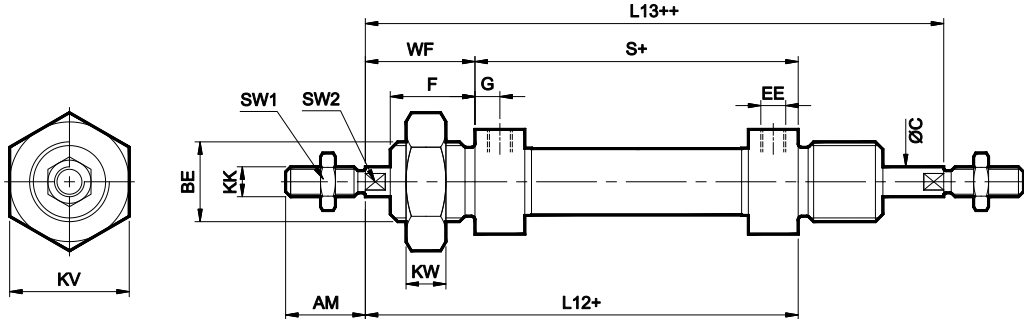
Диаметр поршня Ø (в мм)	Ø штока (в мм)	Рабочее давление в бар								
		2	3	4	5	6	7	8	9	10
12	6	15	22	30	38	46	53	61	68	76
16	6	31	46	62	78	94	108	124	140	156
20	8	47	71	95	118	142	166	189	214	237
25	10	74	111	148	185	222	260	296	334	371

(Вышеуказанные значения приведены с учетом потери на трение)

4 Пневматические приводы

Пневматический цилиндр • Серия А53, А54

Базовый цилиндр

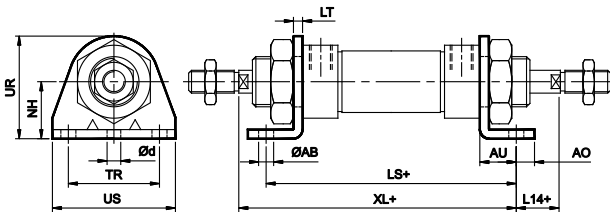


+ Добавить ход
++ Добавить двойной ход

Диам. поршня	BE	F	G	EE	S	доп.	KW	C	SW1	SW2	KK	AM	WF ±1,2	L12 ±1,5	KV	L13 ±1,5	Допуск хода	
																	10-100	125-300
12	M16x1,5	17	6	M5x0,8	51	± 0,5	8	6	10	5	M6x1	16	22	73	24	96	+ 1,5 + 0	+ 2,5 + 0
16	M16x1,5	17	6	M5x0,8	58	± 0,5	8	6	10	5	M6x1	16	22	80	24	103		
20	M22x1,5	20	8	G 1/8	67	± 0,7	10	8	13	7	M8x1,25	20	24	91	32	116		
25	M22x1,5	22	8	G 1/8	71	± 0,7	10	10	17	9	M10x1,25	22	28	99	32	128		

Виды монтажа пневмоцилиндра серии А53, А54

Монтаж на двух лапах

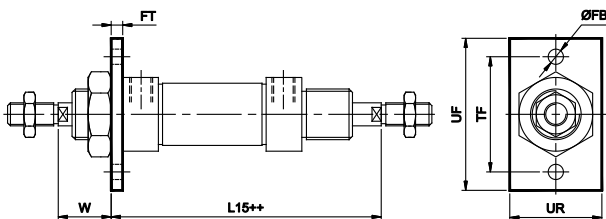


+ Добавить ход

Диаметр поршня	UR	AB H13	TR Js14	NH ±0,3	AO	AU	d*	LT	US	LS	XL ±1	L14 ±1,3	№ для заказа
12	33	5,5	32	20	6	12	4,8	2	42	75 ^{+0,7}	85	11	MS016
16	33	5,5	32	20	6	12	4,8	2	42	82 ^{+0,7}	92	11	MS016
20	45	6,6	40	25	8	16	5,8	4	54	99 ^{+0,9}	107	9	MS022
25	45	6,6	40	25	8	16	5,8	4	54	103 ^{+0,9}	115	13	MS022

* Подходит для рассверловки

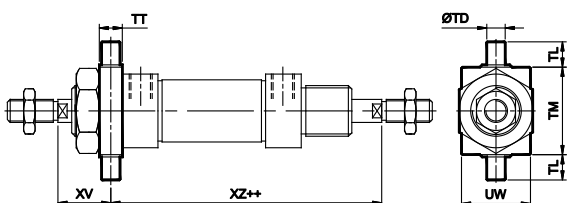
Фланец



++ Добавить двойной ход

Диаметр поршня	TF Js14	UF	UR	FB H13	FT	L15 ±1,2	W ±1,4	№ для заказа
12	40	50	30	5,5	4	78	18	MF016
16	40	50	30	5,5	4	85	18	MF016
20	50	66	40	6,6	5	97	19	MF022
25	50	66	40	6,6	5	105	23	MF022

Цапфа



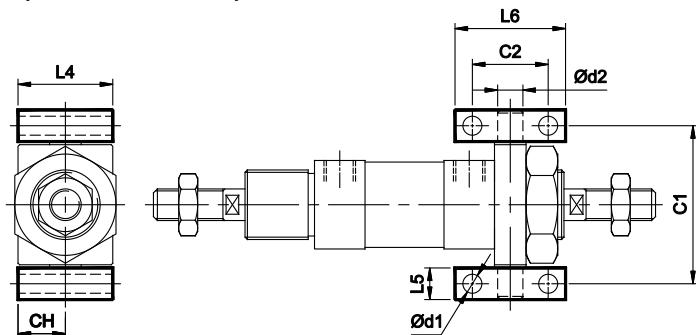
++ Добавить двойной ход

Диам. отв.	TM h14	UW	TD e9	TT	TL h14	XZ ±1,2	XV ±1,4	№ для заказа
12	30	25	6	8	10	78	18	MT016
16	30	25	6	8	10	85	18	MT016
20	40	30	8	10	10	97	19	MT022
25	40	30	8	10	10	105	23	MT022

Пневматический цилиндр • Серия А53, А54

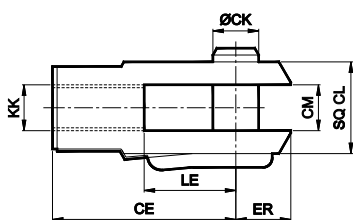
Дополнительные принадлежности для пневмоцилиндра серии А53, А54

Кронштейн цапфы



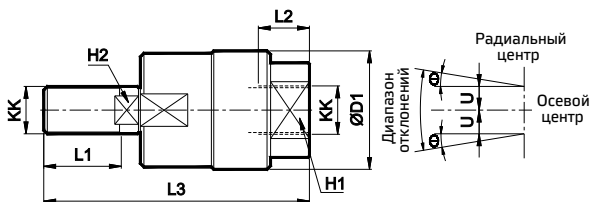
Диаметр поршня	C1	C2 Js14	d1 H13	L4	L5	L6	CH	d2 H9	Код для заказа
12	38	20	4,3	25	8	30	16	6	AT016
16	38	20	4,3	25	8	30	16	6	AT016
20	50	24	6,6	30	10	35	20	8	AT022
25	50	24	6,6	30	10	35	20	8	AT022

Вилка штока (ISO 8140)



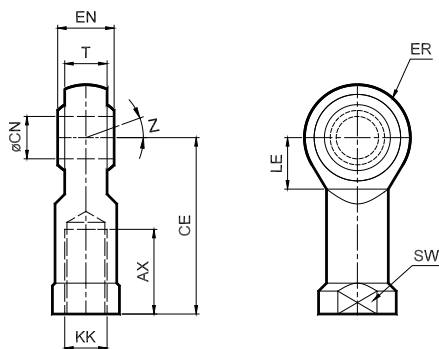
Диаметр поршня	KK	LE	CM B12	CE	CK f8	CL	ER	Код для заказа
12	M6x1	12	6	24	6	12	9,5	AF006
16	M6x1	12	6	24	6	12	9,5	AF006
20	M8x1,25	16	8	32	8	16	13	AF008
25	M10x1,25	20	10	40	10	20	16	AF010

Позиционер штока



Диаметр поршня	KK	L1	L2	L3	D1	H1	H2	±6°	U	Код для заказа
12/16	M6x1	12	8	38	18	10	4	5	0,75	AR006
20	M8x1,25	15	10	48	20	12	7	5	0,75	AR008
25	M10x1,25	20	14	65	28	17	8	5	0,75	AR010

Наконечник штока со сферическим шарниром



Диаметр поршня	KK	CN H9	T	EN h12	CE	LE мин.	ER макс.	AX	SW h13	Z	Код для заказа
12/16	M6x1	6	6,75	9	30	11	10	12	11	13°	AP006
20	M8x1,25	8	9	12	36	13	12	16	13/14		AP008
25	M10x1,25	10	10,5	14	43	15	14	20	17		AP010

4 Пневматические приводы

Пневматический цилиндр • Серия А53, А54

Код для заказа

A							
Модель		Поршень, Ø (мм)		Ход (мм)		Виды монтажа	
53	Магнитный цилиндр	012	- Ø 12	010	- 10	O	- стандартный
54	Стандартн. цилиндр	016	- Ø 16	025	- 25	D	- монтаж на 2-х лапах
		020	- Ø 20	040	- 40	F	- фланец
		025	- Ø 25	050	- 50	M	- цапфа
				080	- 80		
				100	- 100		
				125	- 125		
				160	- 160		
				200	- 200		
				250	- 250		
				300	- 300		

Для получения дополнительной информации о принадлежностях для магнитного датчика см. каталог продукции серии А51, А52.

Пример:

Код для заказа стандартного цилиндра Ø поршня 16 мм, ходом 50 мм с монтажом на двух лапах: А54 016 050 D.

Примечание:

При заказе цилиндра с Ø поршня 16 мм, ходом 50 мм будет поставлен базовый цилиндр А54 016 050 O.

Для повторного заказа при указании данных шильдика цилиндра отдельно указывайте способ монтажа.

При заказе принадлежностей указывайте коды деталей из соответствующих таблиц.

При отдельном заказе монтажных комплектов (если они требуются отдельно) необходимо использовать указанные ниже коды для заказа.

Диаметр поршня Ø	Монтаж на двух лапах	Фланец (передний или задний)	Цапфа (передняя или задняя)
			
12	MS016	MF016	MT016
16	MS016	MF016	MT016
20	MS022	MF022	MT022
25	MS022	MF022	MT022

Для получения информации об особых требованиях к цилиндрам или иной дополнительной информации обращайтесь к своему менеджеру.